



# À LA DÉCOUVERTE D'UN SECTEUR PROFESSIONNEL :

**LA MANUTENTION**

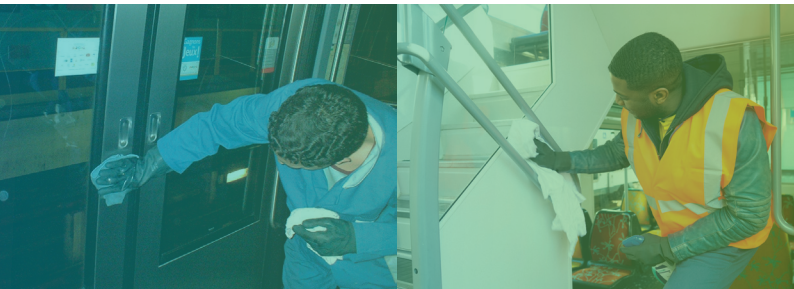
**FERROVIAIRE**

**ET TRAVAUX**

**CONNEXES**



- ≡ Les entreprises de la maintenance ferroviaire et travaux connexes réalisent, pour le compte des entreprises du transport ferroviaire, notamment des **prestations de nettoyage** de matériels roulants, de gares, dépôts, ainsi que des **prestations de maintenance** de marchandises et matériels, et de **petite maintenance**.
- ≡ Les salariés du secteur interviennent de jour comme de nuit pour le **maintien en propreté** du réseau ferroviaire et des lignes et stations de métro, et des matériels roulants TGV, RER, TER... **pour garantir aux usagers, des espaces et des trains propres**.
- ≡ Dans les gares, plateformes multimodales et autres dépôts ou chantiers ferroviaires, **les agents chargent et déchargent des marchandises ou des matériels ou produits**.



# LES MÉTIERS

Les métiers s'organisent autour de deux grandes activités :  
les prestations de nettoyage et les prestations de manutention  
ou de logistique.

- ≡ **La propreté et le nettoyage** dans le secteur du transport ferroviaire nécessitent une expertise pour s'adapter aux normes d'hygiène et de qualité et pour garantir aux usagers un environnement sain et agréable. Cette activité est également essentielle puisqu'elle permet aux personnels des entreprises ferroviaires de travailler dans de bonnes conditions.
- ≡ **La manutention et la logistique** englobent une diversité de prestations : manutention et déplacement d'engins et matériels ferroviaire, déchargement et chargement de marchandises...

## FOCUS sur quelques métiers phares du secteur :

- ≡ **L'agent de nettoyage et de manutention** ferroviaire intervient sur des chantiers ferroviaires où il procède au nettoyage des voitures, des rames, des trains, des quais et autres espaces au sein des gares ou espaces ferroviaires. Il prépare le matériel, les équipements et les produits, et rejoint son chantier dans le respect des consignes de sécurité ferroviaire. Il réalise des opérations de nettoyage sur tout type de revêtement et tout type de surface.
- ≡ **L'agent machiniste en propreté** entretient les sols de quais ou stations en utilisant des machines et des systèmes de nettoyage particuliers dont il maîtrise parfaitement la conduite : monobrosse, laveuse autoportée... Il prépare sa machine et les produits, procède ensuite au nettoyage en appliquant différentes techniques, balise les zones glissantes dans le respect des règles d'hygiène et de sécurité.
- ≡ **Le chef d'équipe de nettoyage et de manutention ferroviaire** organise le travail de son équipe en prenant en compte des prestations à réaliser. Il répartit et planifie le travail des agents, supervise et vérifie l'exécution des différentes opérations. Il s'assure que les conditions de sécurité soient respectées. Il fournit une aide technique à l'équipe en cas de besoin. Il participe à la réalisation des prestations d'entretien manuel et/ou mécanisé.

- ≡ **L'agent de manutention**, sous la responsabilité du chef de site, effectue des prestations de manutention de marchandises, produits et de matériels ferroviaires. Chargement, déchargement, levage, déplacement de marchandises ou de matériel des conteneurs / caisses mobiles sur les trains et les camions... Il met en œuvre les techniques de manutention adaptées en respectant les règles de sécurité dans un environnement. Il utilise des engins de manutention spécifiques qui nécessitent des habilitations particulières pour leur conduite.
- ≡ **L'agent logistique** s'occupe de la manutention du fret ferroviaire. Il charge, décharge et déplace les marchandises vers les zones de stockages ou d'expéditions en utilisant différents matériels et engins de manutention spécifiques qui nécessitent des habilitations particulières pour leur conduite.
- ≡ **Le chef de bordée** est responsable du bon déroulement d'un chantier au quotidien. Il prépare, coordonne, gère et supervise les différents aspects dans l'organisation et la mise en œuvre des travaux de manutentions ferroviaires et connexes. Il transmet les directives aux encadrants et chefs d'équipes qui lui sont rattachés et assure leur encadrement. Il contrôle la bonne exécution et la conformité des travaux au regard des engagements contractuels définis.



# LES FORMATIONS

Quel que soit son parcours ou son niveau, on peut rejoindre le secteur de la manutention ferroviaire et travaux connexes.



Il existe de nombreuses formations spécifiques ou non conduisant à un métier exercé au sein de ce secteur :

- ≡ **CAP** - Agent de propreté et d'hygiène
- ≡ **TP** - Agent de propreté et d'hygiène
- ≡ **BAC PRO** - Hygiène, propreté, stérilisation
- ≡ **BTS** - Métiers des services à l'environnement
- ≡ **CAP** - Opérateur/opératrice logistique
- ≡ **BAC PRO** - Logistique
- ≡ **TP** - Technicien en logistique d'entreposage
- ≡ **TP** - Responsable développement hygiène, propreté et services

# LES SPÉCIFICITÉS DU SECTEUR



## LA BRANCHE DE LA MANUTENTION FERROVIAIRE OFFRE DES OPPORTUNITÉS AUX JEUNES, AVEC DE NOMBREUX CDI À LA CLÉ.

---

Le secteur **œuvre activement à la qualification des salariés, au développement des compétences et au maintien dans l'emploi** des salariés, et notamment des plus fragiles, grâce à la mise en place d'un dispositif de développement des compétences de base du nettoyage et de la manutention ferroviaires.

Les **opportunités d'évolution** sont nombreuses. Par exemple, l'agent de nettoyage et de manutention peut évoluer vers un poste de chef d'équipe, après quelques années d'expérience. Certains professionnels peuvent se spécialiser et accéder à des emplois qui font appel à plus de technicité ou de compétences transverses.

Les métiers de la manutention ferroviaire et travaux connexes requièrent la **maîtrise de nombreuses méthodes et techniques spécifiques**, l'utilisation de produits et d'équipements.

Enfin, les **qualités relationnelles** sont primordiales. Ce sont des métiers de contact humain et de travail d'équipe qui nécessitent coordination et communication. Les lieux publics permettent également d'être en contact avec d'autres personnes.

# LES CHIFFRES CLÉS ...



**70**  
entreprises



**8 000**  
salariés



Source : données OPCO Mobilités



# LE TÉMOIGNAGE

***Ce professionnel travaille dans le secteur de la manutention ferroviaire et travaux connexes : voici son témoignage !***

***Ronald, Agent de nettoyage et de manutention de métro :***

« Le but de mon métier est de permettre aux voyageurs de se sentir dans un espace propre. Il faut être méticuleux, structuré et avoir un bon sens de l'observation. Ce qui me plaît le plus, c'est d'être en contact avec les agents et les voyageurs : c'est le contact humain.

Je suis très souvent amené à renseigner les voyageurs, il faut savoir les aider sur leur itinéraire. Personnellement, je connais toutes les lignes de métro par cœur. »





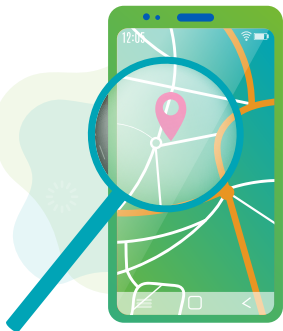


349

# LE SAVIEZ-VOUS ?



## LES NOUVELLES TECHNOLOGIES



*La digitalisation permet d'optimiser la gestion, la planification et le suivi des interventions des agents.*

*Les outils digitaux permettent des rapports normés, instantanés et dématérialisés entre les différents sites de travail.*



## LE RESPECT DE L'ENVIRONNEMENT

Les entreprises du secteur sont de plus en plus souvent amenées à fournir des **prestations liées à l'environnement** :

- ≡ Exigence d'engagements forts en matière de développement durable et de responsabilité sociétale de la part des donneurs d'ordre
- ≡ Limitation des actions polluantes : tri sélectif, gestion des déchets, utilisation de process et produits moins polluants

*Les métiers de la manutention  
ferroviaire et travaux connexes  
sont accessibles par la voie de*

## **L'APPRENTISSAGE !**

*L'apprentissage,  
c'est :*

- ≡ **Un diplôme**  
et une expérience  
professionnelle
- ≡ **Une formation**  
100 % financée
- ≡ **Un accompagnement**  
personnalisé  
en entreprise



**Pour aller plus loin :**

[www.orientation-pour-tous.fr](http://www.orientation-pour-tous.fr) : étudier/se former > s'orienter dans la formation continue > contrats de professionnalisation > manutention ferroviaire et travaux connexes



Retrouvez-nous sur notre site internet :

**[www.opcomobilites.fr](http://www.opcomobilites.fr)**

