



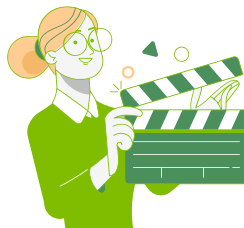
Analyser objectivement les candidatures

Réaliser la pré-qualification des profils permet de choisir les meilleurs candidats à convier pour un entretien approfondi sans vous laissez berner par vos biais cognitifs.



N'oubliez pas !

Les $\frac{3}{4}$ des CV reçus par les recruteurs sont trompeurs, soyez vigilant !



[Cliquez ici pour accéder à la vidéo](#)



[Cliquez ici pour accéder au tutoriel](#)



[Cliquez ici pour accéder à l'interface principale](#)



Méfiez-vous de votre instinct

Des biais cognitifs peuvent altérer votre jugement. Votre instinct et le feeling que vous aurez avec le candidat seront importants mais réalisez auparavant la pré-sélection sur des critères objectifs.



Respectez les directives du règlement général sur la protection des données (RGPD)

La conservation du CV d'un candidat est limitée à deux ans.



Respectez :

- Le « droit à l'oubli » ou droit à l'effacement des données personnelles
- Le « droit d'accès » des candidats et des salariés



Les étapes clés

Étape 1

Reprenez votre qualification de besoin réalisée

À l'aide du tutoriel « Qualifier votre besoin en recrutement », dans laquelle vous avez défini vos attendus en termes de qualification, de compétences, de formation et d'expérience... Si vous ne l'avez pas fait, identifiez les critères selon lesquels vous souhaitez effectuer une pré-sélection de CV

Étape 2

Personnalisez votre grille de pré-sélection

Selon l'importance que vous accordez à chaque critère, en associant la plus forte pondération aux compétences clés exigées afin de rendre le traitement des CV le plus pertinent en fonction de votre besoin

Étape 3

Reportez sur la grille les éléments clés en les notant par rapport à vos attendus

Étape 5

Convoquez les candidats les mieux notés pour un entretien d'embauche

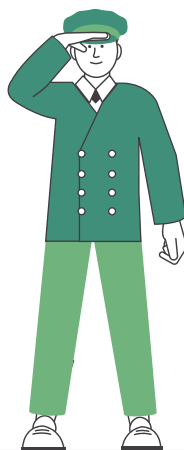
Étape 4

Notez les incohérences

Mentionnez sur la grille les compléments d'informations à demander lors des entretiens et faites quelques recherches simples sur un moteur de recherche ou sur les réseaux sociaux pour comparer les informations

Étape 6

Envoyez une réponse négative aux candidats que vous ne retenez pas dès la pré-sélection



Cliquez ici
pour accéder au site
OPCO Mobilités



Cliquez ici
pour accéder au service
de proximité