

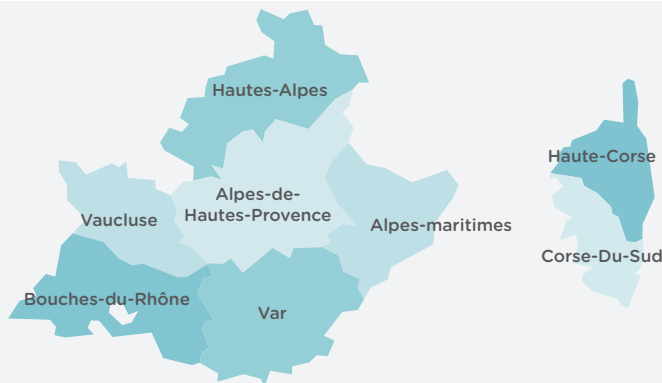
Focus régional

Provence-Alpes-Côte d'Azur - Corse

OPCO Mobilités est l'opérateur de compétences des métiers de la mobilité, mandaté par les partenaires sociaux de 18 branches et la RATP pour mettre en œuvre et décliner leurs politiques de formation et de GEPP.

OPCO Mobilités édite chaque année les données emploi-formation de l'ensemble des régions métropolitaines.

L'EMPLOI ET LES ENTREPRISES DANS LA RÉGION



11 175 entreprises
12 330 établissements
126 131 salariés

LES ENTREPRISES DE LA MOBILITÉ

Hors entreprises de zéro salarié

	Établissements	Entreprises
Toutes branches confondues	12 330	11 175
Agences de voyages et guides accompagnateurs	484	375
Distributeurs conseils hors domicile	73	61
Manutention ferroviaire et travaux connexes	44	6
Navigation intérieure - fluvial	32	31
Ports de plaisance	70	62
Ports et manutention	51	41
Services de l'automobile	7 242	6 522
Transport ferroviaire	3	3
Transport maritime	105	76
Transports routiers et activités auxiliaires du transport	4 139	3 921
Transports publics urbains de voyageurs	87	77
Poids par rapport au national	9%	10%

Na : Donnée Insee non accessible

Source : Insee - DADS 2019 / OPTL 2021 / ANFA 2022

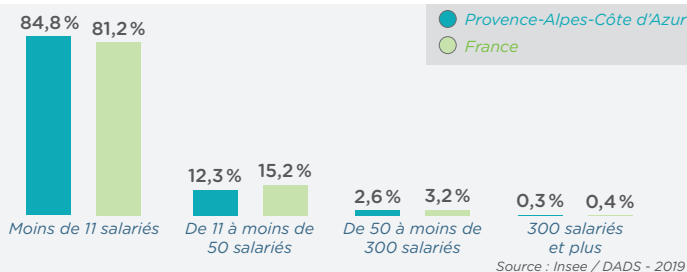
L'EMPLOI SALARIÉ

	Salariés*	Hommes*	Femmes*
Toutes branches confondues	126 131	92 895	26 295
Agences de voyages et guides accompagnateurs	3 392	828	2 564
Distributeurs conseils hors domicile	1 032	820	212
Manutention ferroviaire et travaux connexes	297	221	76
Navigation intérieure - fluvial	176	Na	Na
Ports de plaisance	617	436	181
Ports et manutention	3 640	3 172	468
Services de l'automobile	39 589	30 642	8 947
Transport ferroviaire	8 257	6 067	2 190
Transport maritime	6 765	Na	Na
Transports routiers et activités auxiliaires du transport	53 880	43 643	10 237
Transports publics urbains de voyageurs	8 486	7 066	1 420
Poids par rapport au national	8%		

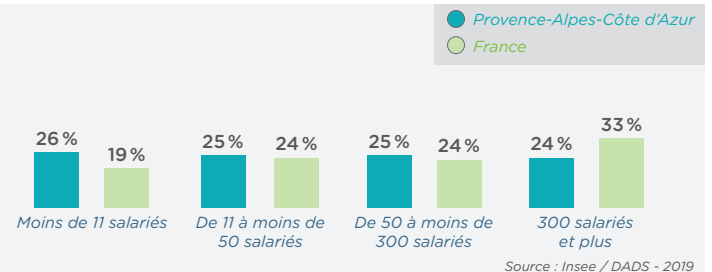
* En nombre de postes au 31/12

Source : Insee - DADS 2019 / OPTL 2021 / ANFA 2022

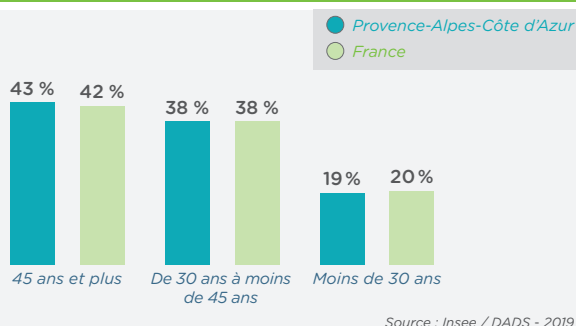
RÉPARTITION DES ENTREPRISES PAR TRANCHE D'EFFECTIFS



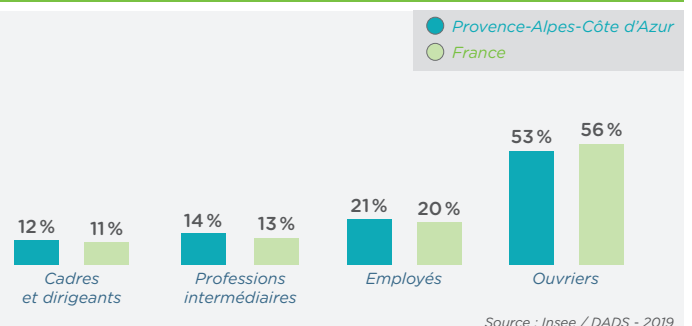
RÉPARTITION DES SALARIÉS PAR TAILLE D'ENTREPRISE



RÉPARTITION DES SALARIÉS PAR ÂGE



RÉPARTITION DES SALARIÉS PAR CATÉGORIE SOCIOPROFESSIONNELLE



LA FORMATION PROFESSIONNELLE - Formations prises en charge en 2021 par OPCO Mobilités

LES EFFECTIFS FORMÉS DANS LA RÉGION

Comptabilisation des effectifs formés (un même individu peut avoir bénéficié de plusieurs formations en 2021, il sera comptabilisé pour chacune).

	Formation continue Hors contrat de professionnalisation	Contrats de professionnalisation	Contrats d'apprentissage
Toutes branches confondues	31 037	600	5 113
Poids par rapport au national	8%	7%	9%

	Formation continue Hors contrat de professionnalisation	Contrats de professionnalisation	Contrats d'apprentissage
Total	31 037	600	5 113
Hommes	83%	77%	76%
Femmes	17%	23%	24%

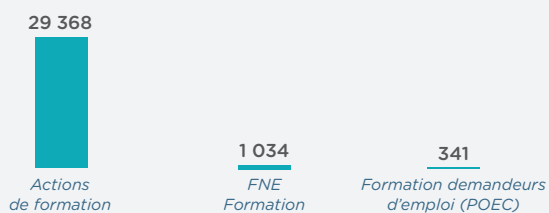
	Formation continue Hors contrat de professionnalisation	Contrats de professionnalisation	Contrats d'apprentissage
Total	31 037	600	5 113
Moins de 11 salariés	19%	29%	54%
11 à moins de 50 salariés	28%	7%	16%
50 à moins de 300 salariés	31%	23%	15%
300 salariés et plus	22%	41%	15%

Source : OPCO Mobilités - Formations engagées en 2021

FOCUS FORMATION CONTINUE

Effectifs en formation continue par dispositif de formation

Hors alternance



	Formation continue Hors alternance et POEC
Total	30 402
Ouvriers	42%
Employés	25%
Techniciens, agents de maîtrise	18%
Cadres	15%

Source : OPCO Mobilités - Formations engagées en 2021

FOCUS ALTERNANCE

Nombre d'alternants et tuteurs formés

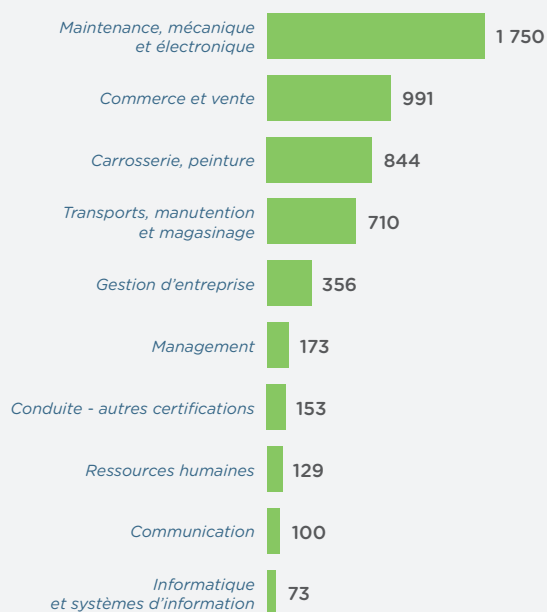


Part des bénéficiaires de contrats en alternance en emploi ou en alternance 6 mois après leur sortie en formation

	Provence-Alpes-Côte d'Azur - Corse	France
Ensemble	82%	83%
Sortants de contrat de professionnalisation	80%	83%
Sortants de contrat d'apprentissage	83%	83%

Top 10 des thématiques de formation en alternance en Provence-Alpes-Côte d'Azur - Corse

Nombre d'alternants



Source : OPCO Mobilités - Formations engagées en 2021